

Схема расположения публичного сервитута в отношении части земельного участка с КН 57:25:0030508:3 и на кадастровых кварталах 57:25:0030508, 57:25:0030509, установленного в целях эксплуатации линейного объекта: Газопровод г. Орёл, ул. Железнодорожная, в районе д. 27

Условный номер земельного участка для установления публичного сервитута: 57:25:0000000:3У1

Местоположение: Российская Федерация, Орловская область, г. Орёл, ул. Железнодорожная, в районе д. 27

Площадь земельного участка для установления публичного сервитута 105 кв.м.

Площадь публичного сервитута составляет: 105 кв.м.

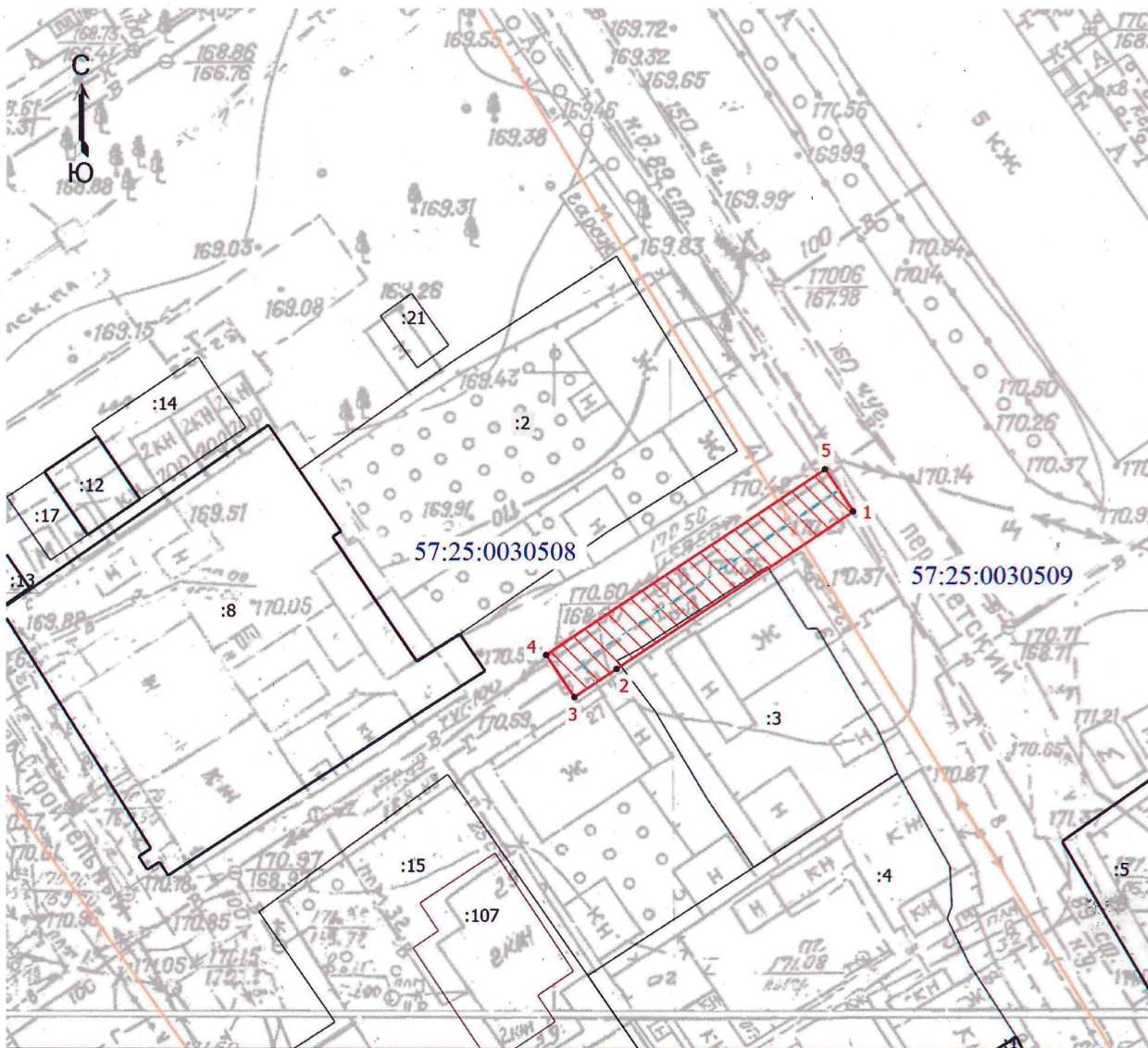
В том числе:

57:25:0030508:3У1 – 83 кв.м.

57:25:0030509:3У1 – 18 кв.м.

57:25:0030508:3:3У1 – 4 кв.м.

Обозначение характерных точек границ	Координаты	
	X	Y
Система координат МСК-57		
1	359312,67	1291532,88
2	359300,28	1291514,33
3	359298,07	1291511,00
4	359301,38	1291508,77
5	359315,99	1291530,66
1	359312,67	1291532,88



Масштаб 1:500

Условные обозначения

- Часть границы, местоположение которой определено при выполнении кадастровых работ
- - Характерная точка границы, сведения о которой позволяют однозначно определить ее положение на местности
- 1 - Обозначение новой характерной точки
- :1 - Кадастровый номер земельного участка
- Граница земельного участка
- Граница здания
- Граница кадастрового квартала
- Ось газопровода
- Зона планируемого размещения объекта
- 57:25:0030508 - Номер кадастрового квартала

Кадастровый инженер



Верего О.В. 25.04.2025 г.